

ANTRIEBE FÜR SCHIEBETORE

bis zu 1000 kg und 1500 kg

Mit eingebauter Steuerung und integriertem Empfänger



Entwicklung und Materialauswahl für einen starken und lebenslängigen Antrieb



Notentriegelung mit Hebel und personalisiertem Schlüssel



Selbstbelüftete Modelle



Programmierung mittels LCD Display, rausziehbare Klemmleiste



LEGENDE AUF S. 11

BULL 10M BULL 15M **BULL 1024ESA**



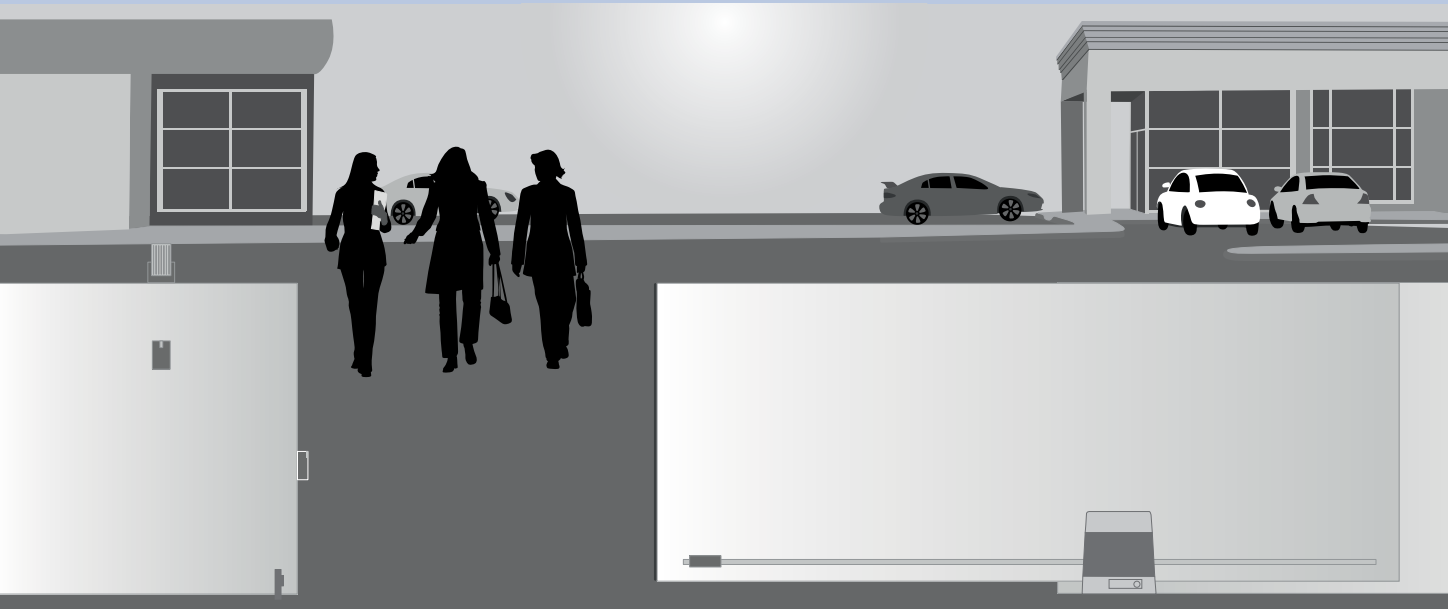
MEHRFAMILIENHAUS NUTZUNG

- 230 Vac Antrieb mit integrierter Steuerung
 - Selbstbelüfteter Antrieb mit Encoder
- Schnelle und einfache Notentriegelung
 - Antrieb vertikal und horizontal einfach ausrichtbar
 - Einfach und schnell zu verkabeln
 - Versionen mit Magnetendschalter (BULL10M.S/BULL15M.S) verfügbar.

24 Vdc

- 24 Vdc Motor für intensive Nutzung mit eingebauter Steuerung, ESA SYSTEM und Encoder
 - Kraftabschaltung
 - Auch Notbetrieb mit Akku
- Version mit Magnetendschalter BULL1024ESA.S verfügbar.

Mit Fundamentplatte



TECHNISCHE DATEN	BULL10M	BULL10M.S	BULL15M	BULL15M.S	BULL1024ESA	BULL1024ESA.S
Netzspeisung	230 Vac	230 Vac	230 Vac	230 Vac	230 Vac	230 Vac
Versorgungsspannung Motor	230 Vac	230 Vac	230 Vac	230 Vac	24 Vdc	24 Vdc
Max. Stromaufnahme	1,6 A	1,6 A	2,5 A	2,5 A	1,7 A	1,7 A
Leistungsaufnahme in Standby-Modus	-	-	-	-	8 mA	8 mA
Max. Kraft	1000 N	1000 N	1250 N	1250 N	940 N	940 N
Öffnungsgeschwindigkeit	10,5 m/min	10,5 m/min	10,5 m/min	10,5 m/min	11,7 m/min	11,7 m/min
ED	40%	40%	60%	60%	intensivbetrieb	intensivbetrieb
Schutzklasse	IP44	IP44	IP44	IP44	IP44	IP44
Betriebstemperatur	-20/+50°C	-20/+50°C	-20/+50°C	-20/+50°C	-20/+50°C	-20/+50°C
Max. Torgewicht	1000 kg	1000 kg	1500 kg	1500 kg	1000 KG	1000 KG
Ritzel	M4 Z18	M4 Z18	M4 Z18	M4 Z18	M4 Z18	M4 Z18
Magnetendschalter	NEIN	JA	NEIN	JA	NEIN	JA
Gewicht	18,7 KG	18,7 KG	20,1 KG	20,1 KG	18,7 KG	18,7 KG
Stückzahl pro Palette	20	20	20	20	20	20

RI.M4Z



Zahnstange M4
22x22x2000 mm verzinkt
2 Stück pro Verpackung

RI.M4F



Zahnstange M4 30x12x1000
mm gebohrt und verzinkt mit
Distanzstücken und Schrauben
4 Stück pro Verpackung

RI.M6Z



Zahnstange M6 30x30x2000 mm
verzinkt

RI.P6



Ritzel M6. Nur mit Zahnstange
RI.M6Z zu verwenden

BULL.PI



Erhöhte Montageplatte für
BULL Antriebe zur einfachen
Kabelführung bei nachträglicher
Montage

DA.2S



Master/Slave Karte für
Schiebetore, ermöglicht die
synchronisierte Bewegung von
2 Antrieben

ID.TA



Alu Warntafel

BULL1024.CB

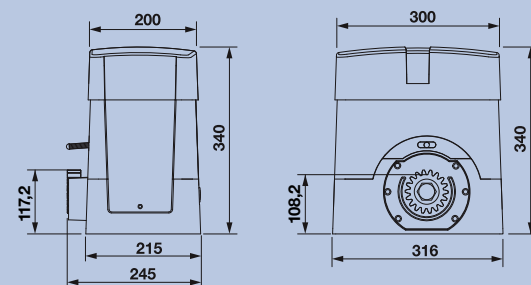
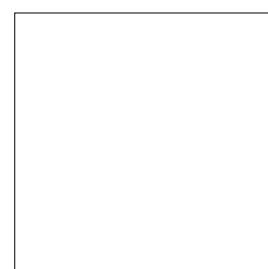
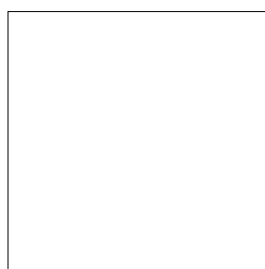
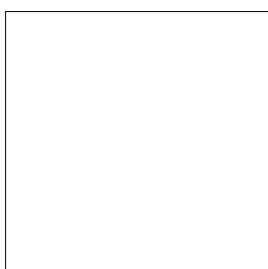
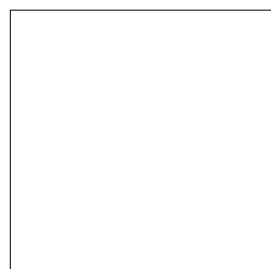
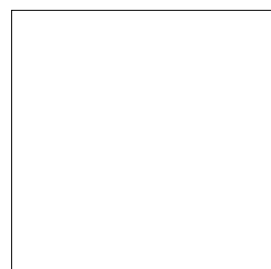
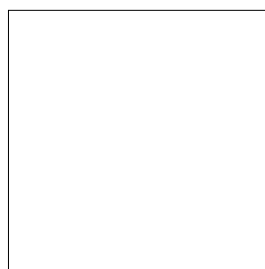


Set bestehend aus CBY.24V,
Akku 1,2 Ah und Halterung

DA.BT6 DA.BT2



DA.BT6: Batterie 7Ah 12 VDC
DA.BT2: Batterie 2.1Ah 12 VDC
Die Batterien DA.BT6 erfordern
eine externe Box



SICHERHEITSVORRICHTUNGEN Seite 214

SETS PRO PALETTE

- KBULL10M 20 Sets pro Palette
- KBULL10M.S 20 Sets pro Palette
- KBULL1024 20 Sets pro Palette
- KBULL1024.S 20 Sets pro Palette
- KBULL15M 20 Sets pro Palette
- KBULL15M.S 20 Sets pro Palette

S. 218 / 224